

# 产品系列 >>>

Product Series



- 永磁变频单级螺杆系列 (1.5-16bar) ■ PM-VSD AIR COMPRESSOR(1.5-16bar)
- 永磁变频双级螺杆系列 (5-16bar) ■ TWO-STAGE PM-VSD AIR COMPRESSOR(5-16bar)
- 单级螺杆系列 ■ SCREW AIR COMPRESSOR
- 双级压缩螺杆系列 ■ TWO-STAGE AIR COMPRESSOR
- 双级压缩螺杆高压系列 (40bar) ■ TWO-STAGE HIGH PRESSURE AIR COMPRESSOR(40bar)



- 厂用防爆螺杆空气压缩机 ■ EXPLOSION-PROOF SCREW AIR COMPRESSOR
- 矿用螺杆空气压缩机
- 煤矿用螺杆式移动空气压缩机



- 甲烷等工艺气体压缩机系列 ■ SPECIAL GAS AIR COMPRESSOR



- 激光配套螺杆式空压机 ■ LASER MATCHING SCREW AIR COMPRESSOR



- 无油涡旋系列 ■ OIL-FREE SCROLL AIR COMPRESSOR
- 无油螺杆系列 ■ OIL-FREE WATER-INJECTED SCREW COMPRESSOR
- 干式无油系列 ■ OIL-FREE SCREW AIR COMPRESSOR



- 节能压缩空气站 ■ COMPRESSED AIR STATION
- 撬装压缩机 ■ PACKAGING COMPRESSOR



- 移动式螺杆系列 ■ PORTABLE SCREW AIR COMPRESSOR



**中山铭科压缩机有限公司**  
ZHONGSHAN MAXTECH COMPRESSOR CO.,LTD

广东省中山市东凤镇东阜三路268号10栋  
☎ 0760-22611491  
☎ 0760-22611490  
✉ mt@mt-compressor.com  
🌐 www.mt-compressor.com



**MORE  
ENHANCEMENTS  
FOR YOU**  
为您不断改进



## 固定式螺杆空气压缩机

MT系列：单级 / 双级 (工频 / 变频)



# 公司简介

## Company Profile

中山铭科压缩机有限公司坐落于广东省中山市，是集空气压缩机的研究、设计开发、生产、销售于一身的专业企业。

公司凭借雄厚的技术力量和制造经验，生产的空压机品种规格齐全，能够满足用户对压缩空气品质、气量、使用工况等的不同要求。



铭科作为螺杆压缩技术领域的领先者，产品广泛应用于各行各业，如石化、纺织、钢铁、煤矿、水电、工程、医疗、水泥（建材）、电子、机械、汽车、食品等等，成为全球重要的螺杆空压机供应商。产品无论在内部质量还是外观上，无不是最佳配置、精雕细琢，产品质量无可辩驳的位居领先地位。

- ★ 我们是高新技术企业
- ★ 我们的产品是高新技术产品
- ★ 我们拥有国家级能效标识检测实验室
- ★ 我们严格遵循ISO质量管理体系
- ★ 我们是《产品质量安全认证GCCA》认证企业
- ★ 我们拥有多项专利，是知识产权管理体系认证企业
- ★ 我们的智慧能源空压站能效等级为1级
- ★ 我们的无油涡旋机全系列拥有“Class 0”无油认证

# 企业证书

## Business Certificate

**GCCA**  
产品质量安全认证

**ISO9001** 质量管理认证  
+  
**ISO14001** 环境管理体系认证  
+  
**ISO45001** 职业健康安全管理体系认证

**1**  
级能效  
智慧能源空压站

无油空压机  
“Class 0”  
无油认证

**GB/T29490**  
知识产权管理体系认证

**3项**  
发明专利

**30+**  
实用新型专利

**30+ MA**  
矿用产品安全标志证书

**10+ KA**  
矿用产品安全标志证书

**10+**  
厂用防爆证书



高新技术企业



广东省高新技术产品



国家级能效标识检测实验室



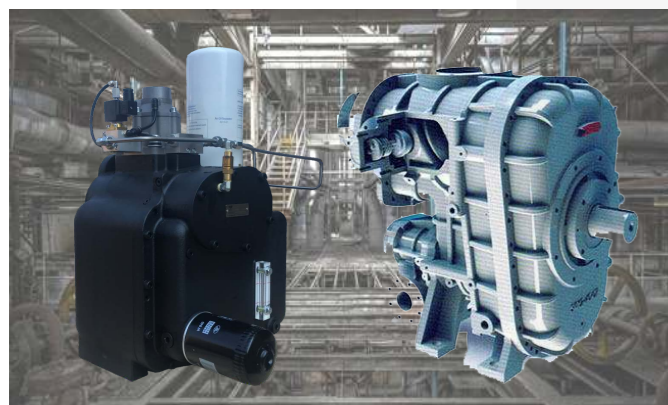
铭科空气压缩机  
广泛应用于  
各行各业 >>>

# CORE CHARACTERISTICS

核心特点

# MORE ENHANCEMENTS FOR YOU

为您不断改进



## 01

高效节能的主机配置

ENERGY-EFFICIENT AIREND



## 02

卓越的永磁变频技术应用

EXCELLENT PM-VSD TECHNOLOGY

## 03

精选的优质零组件  
HIGH QUALITY PARTS



## 04

个性化定制技术  
CUSTOMIZED SOLUTION



中山铭科压缩机有限公司秉承最先进的工业设计理念和严谨的制造工艺，专注工业空气压缩机的研发和制造，先进的节能技术与现代化生产的完美结合，使我们的产品拥有稳定的高品质，并得到广泛应用。公司严格遵循IOS 9001及ISO 14001等管理体系标准，并贯穿于产品的设计制造、检验、销售和服务整个过程。坚持优选采购原则，精工制造，确保每一台空压机性能优异。

Zhongshan MAXTECH Compressor Co., LTD values innovative industrial design and precise production process. Since establishment, we have been focusing on innovation and manufacturing of industrial air compressors. State of the art energy-saving technology perfectly combined with modernized production, result in better and stable product quality. Our products are well rated by our customers from different fields of industries. MAXTECH strictly implements ISO9001 and ISO14001 standards in every process, including product design, manufacturing, product testing, sales and service. Started with quality control in purchasing, and finished with precise production, MAXTECH makes sure an excellent quality of our finished air compressors.

# 单级螺杆式空压机 (变频/工频)

SCREW AIR COMPRESSOR

## 全新一代型线主机，紧凑稳定，能效高 New Generation Rotor Profile Design, Compact, Stable and Efficient

- 新型5:6非对称转子齿型; ■ New 5:6 asymmetric rotor profile
- 顶级品质，采用瑞典SKF进口圆锥滚柱轴承; ■ Top quality, Sweden imported SKF tapered roller bearings

## 高效节能永磁稀土同步电机 Efficient Energy-Saving Rare Earth PM Motor

- 钕铁硼永磁技术，无励磁损耗，转子惯量小，响应速度快; ■ Neodymium PM Motor technology, no excitation loss, low rotary inertia, fast response
- 开环控制，反馈调节精确度高，响应时间更短; ■ Open-loop Control, precise height adjustment, quicker response

## 宽量程变频控制系统，让节能更彻底 Wide Range Variable Frequency Control System, More Energy-Savings

- 恒压供气，在负载的情况下保持0.1bar变化幅度的供气; ■ Constant pressure air supplying, pressure varies less than 0.1 bar at full load
- 气量变化时，转速变化自动补偿，实现最大节能; ■ Automatic speed adjustment to match changing air demands, achieve maximum energy saving



型号 Model	电机功率 Motor Power (kW)	排气量 Air Delivery(m <sup>3</sup> /min)				传动方式 Transmission Method	冷却方式 Cooling Method	外形尺寸 Dimension W×H×D(mm)	出口管径 Outlet Pipe Diameter	重量 Weight (kg)
		0.7 MPa	0.8 MPa	1.0 MPa	1.25 MPa					
MT7.5A	7.5	1.1	1.0	0.9	0.8	直联 Direct Driven	风冷 Air Cooling	760×780×1212	G3/4"	300
MT11A	11	1.9	1.8	1.5	1.2			760×780×1212	G3/4"	300
MT15A	15	2.5	2.3	2.0	1.8			1080×840×1120	G1"	600
MT22A	22	3.8	3.7	3.4	3.0			1350×800×1430	G1"	600
MT37A	37	6.8	6.4	5.4	5.0			1500×900×1480	G1-1/2"	850
MT45A	45	8.1	7.6	6.4	5.5			1500×900×1480	G1-1/2"	1050
MT55A/W	55	10.2	9.8	9.0	7.5		风冷/水冷 Air Cooling / Water Cooling	2000×1230×1700	G2"	1750
MT75A/W	75	13.2	12.6	11.0	9.4			2000×1230×1750	G2"	1900
MT90A/W	90	17.3	15.6	13.8	12.3			2200×1230×1700	DN65	2050
MT110A/W	110	21.0	19.8	16.8	14.8			2500×1500×1880	DN80	3050

型号 Model	电机功率 Motor Power (kW)	排气量 Air Delivery(m <sup>3</sup> /min)				传动方式 Transmission Method	冷却方式 Cooling Method	外形尺寸 Dimension W×H×D(mm)	出口管径 Outlet Pipe Diameter	重量 Weight (kg)
		0.7 MPa	0.8 MPa	1.0 MPa	1.25 MPa					
MT132A/W	132	24.5	24.0	21.0	17.4	直联 Direct Driven	风冷/水冷 Air Cooling / Water Cooling	2500×1500×1880	DN80	3100
MT160A/W	160	30.5	28.5	24.0	20.5			2700×1650×1850	DN80	3500
MT185A/W	185	33.6	31.5	28.0	23.6			3000×1750×2000	DN80	3620
MT200A/W	200	35.5	32.5	30.0	28.0			3500×1900×2100	DN100	4500
MT220A/W	220	37.8	35.5	31.5	29.5			3500×1900×2100	DN100	4600
MT250A/W	250	42.5	41.0	39.5	35.0			3500×1900×2100	DN100	5200
MT280A/W	280	54.0	51.5	45.0	36.0			3500×1900×2180	DN100	5400
MT315A/W	315	58.0	56.0	50.0	45.0			3500×1900×2180	DN100	5800
MT355A/W	355	62.5	60.5	55.0	49.0			4800×2180×2180	DN100	6000
MT400A/W	400	72.5	70.5	60.5	50.5			4800×2180×2180	DN125	6200

## 双级螺杆式空压机 (变频/工频)

TWO-STAGE AIR COMPRESSOR

## 双电机驱动双级螺杆式空压机

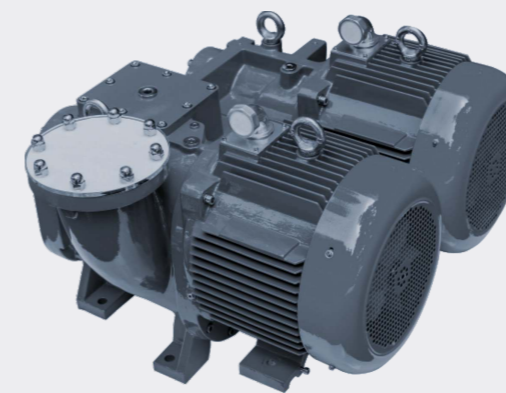
TWO-STAGE AIR COMPRESSOR



型号 Model	电机功率 Motor Power (kW)	排气量 Air Delivery (m³/min)				传动方式 Transmission Method	冷却方式 Cooling Method	外形尺寸 Dimension W×H×D (mm)	出口管径 Outlet Pipe Diameter	重量 Weight (kg)
		0.7 MPa	0.8 MPa	1.0 MPa	1.25 MPa					
MT22-2S	22	4.3	4.0	3.5	3.3	直联 Direct Driven	风冷/水冷 Air Cooling / Water Cooling	1200×840×1305	G1"	435
MT37-2S	37	7.6	7.0	6.2	5.4			1700×1100×1400	G1-1/2"	980
MT45-2S	45	9.8	9.5	7.8	6.8			2200×1230×1700	DN65	2000
MT55-2S	55	12.0	11.5	9.5	8.5			2200×1230×1700	DN65	2100
MT75-2S	75	16.5	15.5	13.5	11.5			2200×1230×1700	DN65	2200
MT90-2S	90	20.5	19.8	16.0	14.5			2500×1500×1880	DN80	2600
MT110-2S	110	24.0	22.5	19.5	16.5			2500×1500×1880	DN80	3000
MT132-2S	132	28.5	27.5	23.0	21.0			3000×1750×2000	DN80	4000
MT160-2S	160	33.8	32.0	28.5	25.0			3000×1750×2000	DN100	4000
MT185-2S	185	38.0	35.8	31.5	28.0			3300×1750×2100	DN100	4800
MT200-2S	200	43.0	40.5	36.0	32.0			3300×1750×2100	DN100	5300
MT220-2S	220	46.5	45.0	40.0	36.0			3500×1900×2100	DN100	6000
MT250-2S	250	53.0	51.0	45.0	40.5			3500×1900×2100	DN100	6000
MT280-2S	280	57.5	55.5	50.5	43.0			4500×2000×2100	DN125	7000
MT315-2S	315	64.0	62.5	55.5	48.5			4500×2000×2100	DN125	7300
MT355-2S	355	75.0	73.0	64.0	54.0			4500×2000×2100	DN125	8600
MT400-2S	400	88.0	84.0	72.0	65.0	4500×2280×2550	DN125	9500		

### 两级压缩降低主机负荷 提高效率 and 可靠性

Two-stage compression reduces work loads on bearings, rotors, filters and other components of air end, the power required for compressions reduced, operational efficiency and reliability are increased.



- 通过两级压缩，降低每级的压缩比，减少内部泄露，实现节能；
- Compressing air in two stages instead of one, lowers the compression ratio in each stage, reduces system leakage to save energy.
- 通过级间冷却，实现第二级压缩更接近等温压缩（减少电能转换热能的无用功），实现节能。
- Air cooling between two stages helps the second stage reaching near-constant temperature, reduces idling time while power converting to heat, decreases the power required for compression.
- 两级压缩，分工运行，相比单级压缩，同等功率可多产15~20%的气量；
- Comparing with single stage compression, two-stage air compression increases the air production by 15~20% under the same power consumption

型号 Model	电机功率 Motor Power (kW)	排气量 Air Delivery (m³/min)				传动方式 Transmission Method	冷却方式 Cooling Method	启动方式 Starting Method	外形尺寸 Dimension W×H×D (mm)	出口管径 Outlet Pipe Diameter	重量 Weight (kg)
		0.6 MPa	0.7 MPa	0.8 MPa	1.0 MPa						
MT37-2STPM	37	8.4	8.3	7.7	6.6	直联 Direct Driven	风冷/水冷 Air Cooling / Water Cooling	变频启动 Variable Frequency Starting	1700×1100×1400	RP1-1/2"	800
MT45-2STPM	45	10.8	10.5	10.2	9.3				2200×1450×1660	DN65	1700
MT55-2STPM	55	15.0	14.1	13.0	11.2				2200×1450×1660	DN65	1700
MT75-2STPM	75	18.0	17.2	16.0	13.8				2200×1450×1660	DN65	1800
MT90-2STPM	90	22.8	21.2	20.0	18.2				2500×1650×1850	DN80	2400
MT110-2STPM	110	26.0	25.5	24.2	20.5				2500×1650×1850	DN80	2400
MT132-2STPM	132	30.8	29.5	27.8	24.8				2500×1650×1850	DN80	3000
MT160-2STPM	160	37.5	35.5	34.0	31.0				2500×1650×2000	DN80	3500
MT200-2STPM	200	45.5	44.3	41.2	36.5				3500×1900×2050	DN100	4800
MT250-2STPM	250	55.5	54.5	52.6	46.0				3500×2000×2050	DN100	5500

## 智能永磁变频低压螺杆式空压机 (双级/单级)

### PM-VSD LOW PRESSURE AIR COMPRESSOR

- 选用高效，大排量两级压缩主机，同功率下产更多的压缩空气，从而实现节能效果；
- 高效永磁电机，相比普通三相异步电机，能效提高6~7%；
- 智能变频技术，实现智能输送压缩空气，排气量智能调节，稳定输出；
- 加大冷却系统，冷却效果好；
- 加大油气分离桶设计，更好的控制压缩空气排出含油量；
- Reduce compression ratios using high-efficient compression air end, improved internal structure, to save more energy.
- Comparing with common three-phase induction motor, high-efficient PM motor increases its efficiency by 6-7%.
- Intelligent variable speed control technology enables intelligent compressed air delivery, automatically adjust air volume, to achieve a stable air flow.
- Optimized cooling capacity for better cooling effects
- Air/oil vessel separator delivers cleaner air



型号说明: MT37A-2SPM-5

- 设定压力
- PM: 永磁变频
- 2S: 双级; 无: 单级
- A: 风冷 W: 水冷
- 主电机功率

型号 Model	电机功率 Motor Power (kW)	排气量 Air Delivery (m³/min)		传动方式 Transmission Method	冷却方式 Cooling Method	启动方式 Starting Method	外形尺寸 Dimension W×H×D(mm)	出口管径 Outlet Pipe Diameter	重量 Weight (kg)
		0.45 MPa	0.55 MPa						
MT37A-2SPM	37	10.0	9.2	直联 Direct Driven	风冷/水冷 Air Cooling / Water Cooling	变频启动 Variable Frequency Starting	2200×1230×1700	DN50	1700
MT55A-2SPM	55	15.7	14.2				2200×1230×1750	DN65	2200
MT75A-2SPM	75	19.5	18.5				2500×1500×1880	DN80	2850
MT90A-2SPM	90	23.5	21.5				2500×1500×1880	DN80	3500
MT110A-2SPM	110	28.9	27.3				3000×1750×2000	DN100	3900
MT132A-2SPM	132	32.8	31.3				3000×1750×2000	DN100	4400
MT160A-2SPM	160	40.9	40.9				3500×1900×2100	DN125	6500
MT185A-2SPM	185	48.5	45.3				4200×2200×2250	DN150	6900
MT200A-2SPM	200	53.5	50.5				4200×2200×2250	DN150	7300
MT220A-2SPM	220	57.8	54.2				4200×2200×2250	DN150	7500
MT250A-2SPM	250	65.0	61.0				4200×2200×2250	DN150	7900

型号 Model	电机功率 Motor Power (kW)	排气量 Air Delivery (m³/min)		传动方式 Transmission Method	冷却方式 Cooling Method	启动方式 Starting Method	外形尺寸 Dimension W×H×D(mm)	出口管径 Outlet Pipe Diameter	重量 Weight (kg)
		0.2 MPa	0.3 MPa						
MT37A-PM	37	11.2	11.2	直联 Direct Driven	风冷/水冷 Air Cooling / Water Cooling	变频启动 Variable Frequency Starting	2000×1340×1840	DN80	1400
MT45A-PM	45	16.0	15.8				2180×1540×1880	DN100	2100
MT55A-PM	55	21.0	17.5				2730×1790×1900	DN125	3100
MT75A-PM	75	30.8	23.0				2720×1520×2000	DN125	3700
MT90A-PM	90	40.0	30.6				3400×1780×2450	DN150	4800
MT110A-PM	110	45.0	40.0				3400×1780×2450	DN150	5600
MT132A-PM	132	49.6	44.8				3400×1780×2450	DN150	6000
MT160A-PM	160	65.2	54.4				4900×2180×2200	DN200	6900
MT185A-PM	185	72.0	60.8				4900×2180×2200	DN200	7200
MT220A-PM	220	-	72.0				4900×2180×2200	DN200	7600