



无油喷水双螺杆压缩机

**MORE
ENHANCEMENTS
FOR YOU**

为您改进更多



中山铭科压缩机有限公司

ZHONGSHAN MAXTECH COMPRESSOR CO.,LTD

- 广东省中山市东凤镇东阜三路268号10栋
- 0760-22611491
- 0760-22611490
- mt@mt-compressor.com
- www.mt-compressor.com

中山铭科压缩机有限公司

ZHONGSHAN MAXTECH COMPRESSOR CO.,LTD

适应于各种应用 Suitable for various applications

MAXTECH MTO系列——无油水润滑双螺杆空气压缩机

功率 (Power) : 7.5KW-160KW;

排气量(Free Air Delivery): 1.2m³~28m³/min;

压力范围(Discharge Pressure): 0.1~1.3Mpa;

提供可靠稳定的无油空气;

Providing reliable and stable oil-free air;



生物制药
Pharmaceuticals



工业化工
Chemical Industry



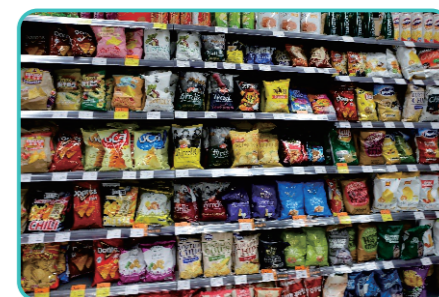
纺织印刷
Textile Printing



军事航天
Space Military



环保行业
Environmental Industry

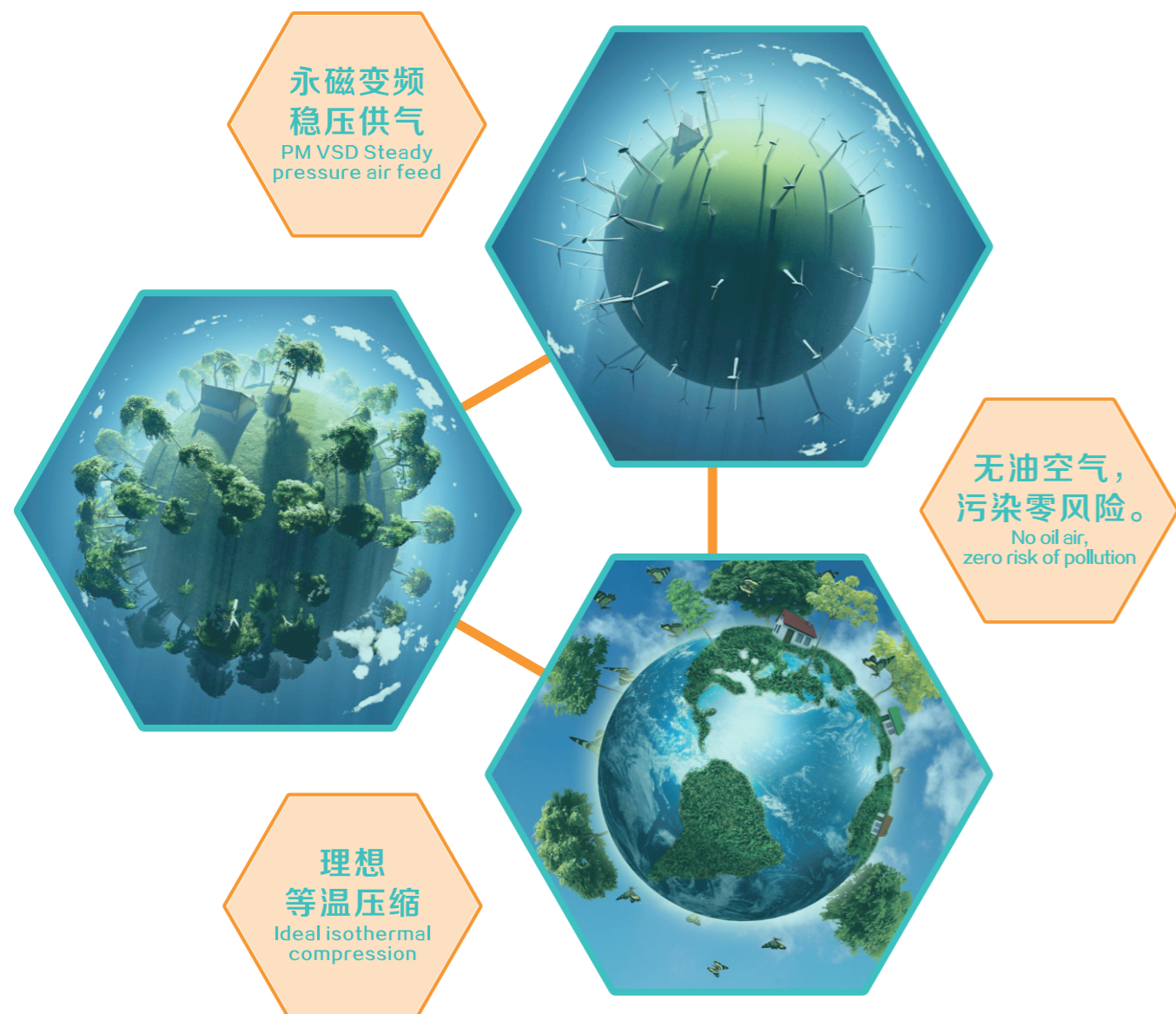


食品生产
Food Production

MORE ENHANCEMENTS FOR YOU

为您改进更多

铭科无油喷水双螺杆压缩机 MAXTECH Oil-free Water-injected Screw Compressors



核心技术 » Core Technology

铭科无油喷水双螺杆压缩机 MAXTECH Oil-free Water-injected Screw Compressors

生产纯净的 无油 压缩空气 pure oil-free compressed air

- **优良的整体设计**
独特设计的喷水螺杆主机，
高效运行更接近于等温压缩。
- **世界领先水平的转子**
聚合物陶瓷转子、优化的转子型线，
确保转子不受油污染，
生产纯净的无油压缩空气。
- **独特的转子机壳**
高质量的铝铜合金机壳，
机头内部没有腐蚀的危险。
- **全进口的特殊轴承**
特殊定制水润滑陶瓷轴承，
耐腐蚀，无污染。



供应100%清洁无油的压缩空气，这样的效果是无油干式螺杆压缩机所达不到的，在无油干式螺杆机运行过程中，转子涂层受到气流冲刷，产生微粒源头，如钼或者聚四氟乙烯，剥落的微粒会进入压缩空气中，最终进入终端用户的压缩空气管路。

别出心裁的设计，满足您的需求。
Unique design to meet your needs



- 无油喷水双螺杆主机，
- 为无油空气提供最强大动力；
- 伺服永磁电机，节能高效；
- 高性能矢量变频器，智能变频变化补偿，自动调速，
- 恒压供气；
- 优良的散热系统，整机运行温度低（55~65℃）；
- 整机管路，压力容器均采用食品级304不锈钢材料，
- 杜绝二次污染；



- 进水加装纳米级水过滤器，确保持续的纯净水供应；
- 不锈钢水分离器，达到气水分离效果；
- 重载型空气过滤器，99.9%去除最小3微米的尘埃颗粒，
- 为机头保驾护航；
- 智能“工业管家”控制系统，
- 实时监测设备运行情况和反馈故障问题；
- 整机日常保养维护低廉，只需更换空滤芯和水滤芯，日常添加纯净水；

产品规格表——无油喷水双螺杆压缩机技术参数

型号Model	MT07.5A -PM	MT011A -PM	MT015A -PM	MT022A -PM	MT037A -PM	MT045A -PM	MT055A -PM	MT075 A-PM	MT090A -PM	MT0110A -PM	MT0132A -PM	MT0160A -PM
电机功率Motor Power(KW)	7.5	11	15	22	37	45	55	75	90	110	132	160
排气量 Air Delivery (m ³ /min)	0.39~1.3	0.54~1.8	0.75~2.5	1.14~3.8	1.64~6.6	2.2~8.5	2.76~11.0	3.46~13.9	4.14~16.4	5.5~21.8	6.45~25.7	12.2~29.2
	0.36~1.2	0.48~1.6	0.69~2.3	1.05~3.5	1.61~6.5	1.98~7.8	2.59~10.3	3.26~13.0	4.0~16	5.13~20.5	6.13~24.2	11.1~28.0
	0.3~1.0	0.39~1.3	0.6~2.0	0.93~3.1	1.35~5.36	1.74~6.9	2.18~8.7	2.88~11.5	3.48~13.9	4.48~17.9	5.35~21.5	10.3~27.1
	0.21~0.7	0.51~1.7	0.51~1.7	0.81~2.7	1.17~4.6	1.56~6.1	2.00~8.0	2.56~10.3	3.08~12.4	3.7~14.8	4.45~17.8	9.0~26.1
传动方式 Transmission Method	直联一体轴传动 Direct Driven											
冷却方式 Cooling Method	风冷 Air Cooling											
启动方式 Starting Method	变频启动 Variable Frequency Starting											
长 (L)	1200	1200	1330	1330	1620	1620	1890	2050	2200	2400	2400	2500
	720	720	800	800	980	980	1200	1250	1500	1650	1650	1700
	1350	1350	1540	1540	1500	1500	1600	1600	1800	2000	2000	2100
出口管径 Outlet Pipe Diameter	G3/4"	G3/4"	G1"	G1"	G1 1/2"	G1 1/2"	DN50	DN50	DN65	DN80	DN80	DN80